

point

APP Connection Instructions

DUSTY510WET

LIFE MADE EASIER

APP connection instructions – English	page	4 - 7
APP-tilkobling instruksjoner – Norsk	side	8 - 11
Liittäminen sovelluk ohjeet - Suomi	sivu	12 - 15
Tilslutning til appen instruksjoner – Dansk.....	side	16 - 19
Ansluta app anvisningar – Svenska	sida	20- 23



INSTRUCTIONS

1. APP connection

Download the Smart Life App

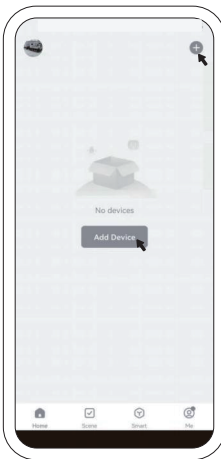
Search "Smart Life" in the App Store or use the QR code below:



1.1. Search the "Smart Life" app in the APP store or scan code to download and install it.



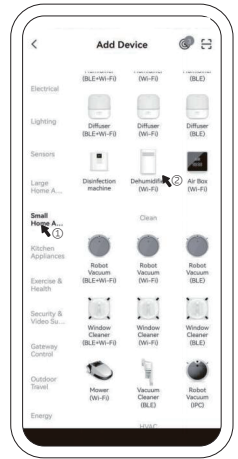
1.1



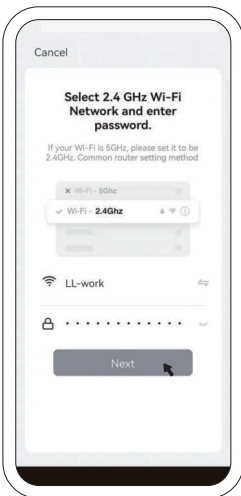
1.2

1.2. After registration and login, click the "+" sign in the upper right corner, or click the "Add Device".

1.3. Select "Small Household A..." - "Robot Vacuum (Wi-Fi)"



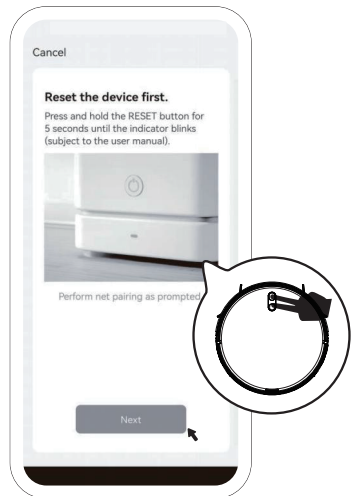
1.3



1.4

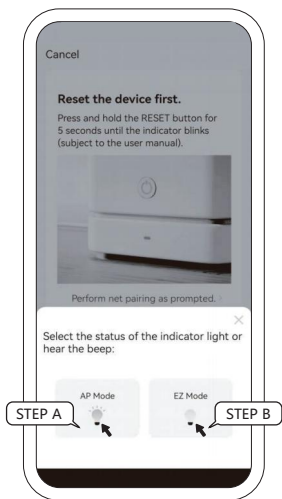
1.4. Enter the WiFi password to login. Click the "next".

1.5. Press and hold the "⏻" key and "🔌" key at the same time for at least 3 seconds, then hear the voice: "De De", and the Wi-Fi indicator turns to flash, Then click the "next".



1.5

INSTRUCTIONS



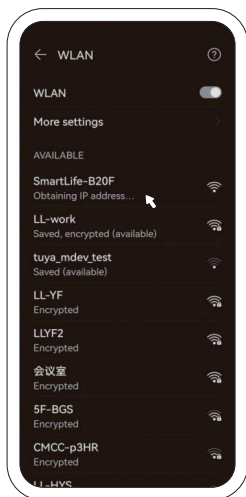
A1.6

A1.6. There are two connection modes, "AP Mode" and "EZ Mode". (step A 1.6): Please select "AP Mode". (step A1.7): Please select "EZ Mode" (-step B 1.7 Please jump to page 6.)

A1.7. Click "Go to Connect" to enter the WiFi selection interface.



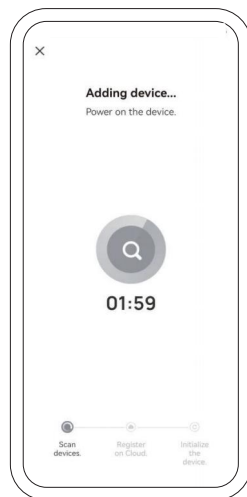
A1.7



A1.8

A1.8. Please select the WiFi signal sent by the equipment. Named after "SmartLife-XXXX". Then return to the application connection.

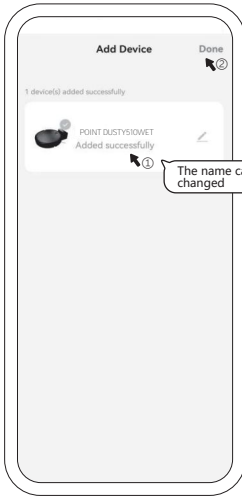
A1.9. When the device is connected to the Internet, please pay attention to the tips in the interface.



A1.9

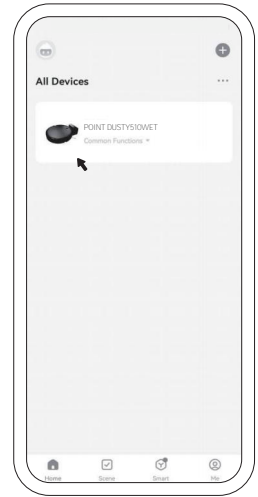


INSTRUCTIONS



A1.10

A1.10 . When prompted "add successfully", the device icon will be displayed, and the name can be changed according to its own preferences, and click Done".



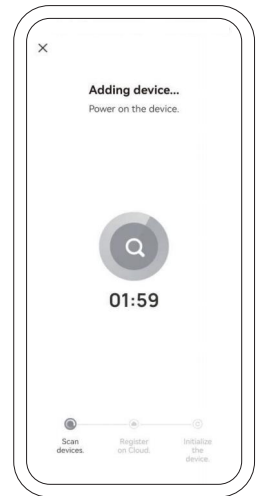
A1.11

A1.11 . After the completion of the add up, the device icon will be displayed on the front page of APP. Click to enter the control interface.



A1.12

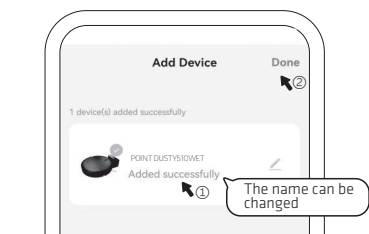
A1.12 . Click "ON" to default to work in "Random" mode, or select the appropriate mode and operation function according to the actual situation.



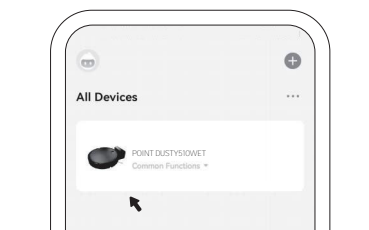
B1.7

B1.7. After clicking "EZ mode", the application will search for smart devices in the same WiFi environment by itself. Meanwhil pay attention to the tips.

INSTRUCTIONS



B1.8. When prompted "add successfully", the device icon will be displayed, and the name can be changed according to its own preferences, and click "Done".



B1.9. After the completion of the add up, the device icon will be displayed on the front page of APP. Click to enter the control interface.



B1.10. Click "ON" to default to work in "Random" mode, or select the appropriate mode and operation according to the actual situation.

INSTRUKSJONER

1. APP-tilkobling

Last ned Smart Life-appen

Søk etter «Smart Life» i app-butikken, eller bruk QR-koden nedenfor:



1.1. Søk etter «Smart Life»-appen i app-butikken, eller skann koden for å laste ned og installere den.



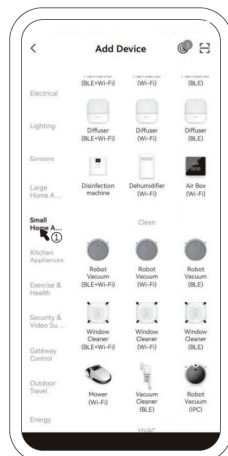
1.1



1.2

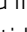

1.2. Når du har registrert deg og logget på, trykker du på «+»-tegnet øverst i høyre hjørne eller «Legg til enhet».

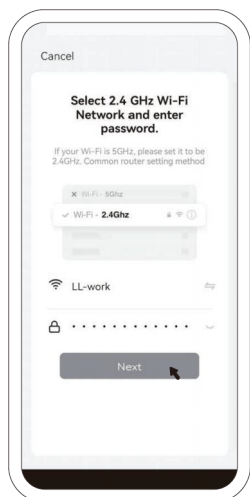
1.3. Velg «Small Household A...» – «Robot Vacuum (Wi-Fi)»



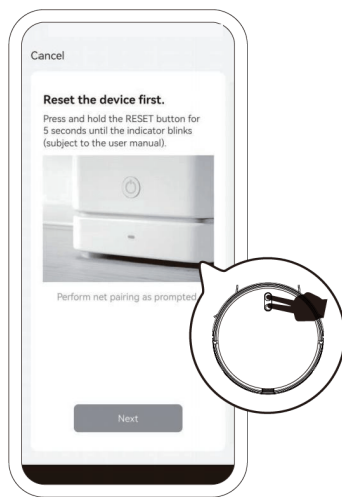
1.3

1.4. Angi Wi-Fi passord for å logge på. Trykk «next».

1.5. Trykk og hold inne «» og «» samtidig i minst 3 sekunder, så hører du en stemme: «De Dex». Wi-Fi indikatoren begynner å blinke. Trykk deretter «next».

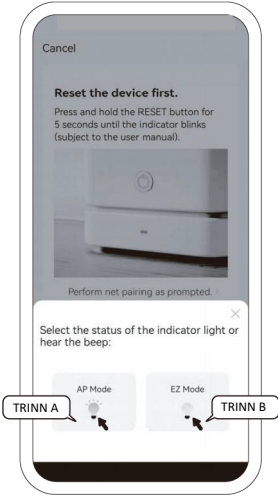


1.4



1.5

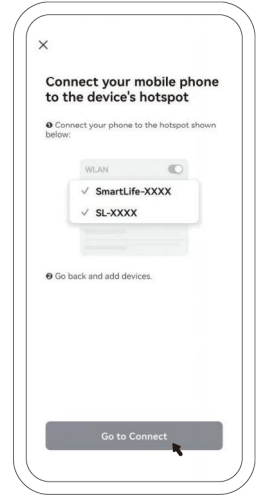
INSTRUKSJONER



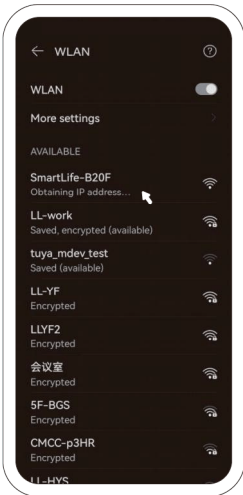
A1.6

A1.6. Det er to tilkoblingsmoduser: «AP Mode» og «EZ Mode». (trinn A 1.6): Velg «AP Mode». (trinn A1.7): Velg «EZ Mode» (trinn B1.7, gå til side 10.)

A1.7. Trykk «Go to Connect» for å gå inn i grensesnittet for å velge Wi-Fi.



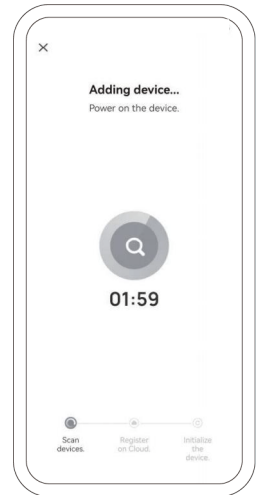
A1.7



A1.8

A1.8. Velg Wi-Fi-signalet som sendes av utstyret. Det heter «SmartLife-XXXX». Gå deretter tilbake til applikasjonstilkoblingen.

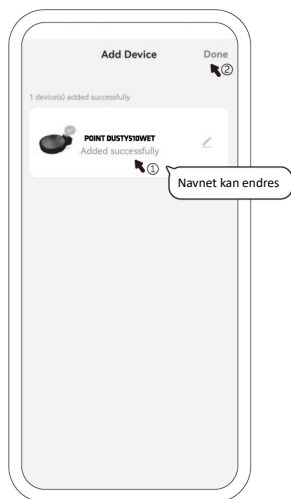
A1.9. Når enheten er koblet til internett, kan du se tipsene i grensesnittet.



A1.9

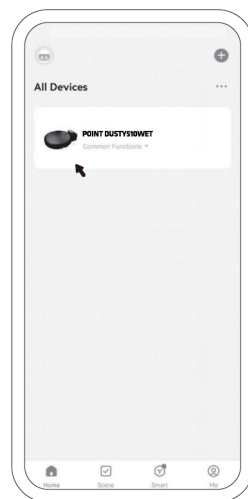
NO

INSTRUKSJONER



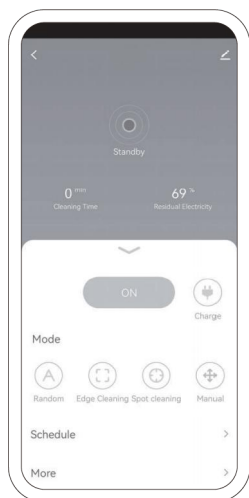
A1.10

A1.10. Når du får beskjeden «added successfully», vises ikonet til enheten. Navnet kan endres hvis du vil, og du kan trykke «Done».



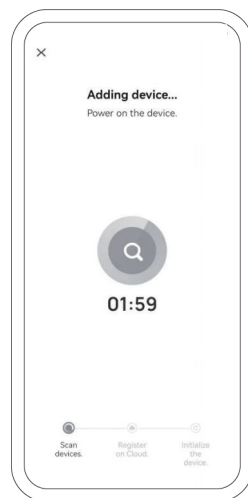
A1.11

A1.11. Når enheten er lagt til, vises ikonet dens på startside i appen. Trykk for å gå inn i kontrollgrensesnittet.



A1.12

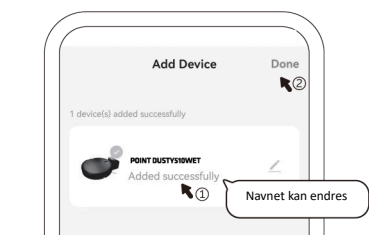
A1.12. Trykk «ON» for å jobbe i «Random» modus som standard, eller velg en egnet modus og driftsfunksjon i henhold til den faktiske situasjonen.



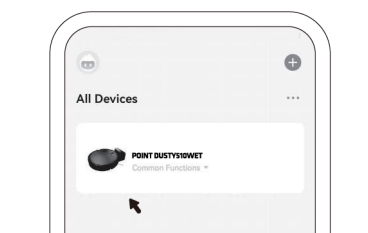
B1.7

B1.7. Når du har trykket på «EZ-modus», leter appen etter smartenheter i samme Wi-Fi-miljø. Ta i mellomtiden hensyn til tipsene.

INSTRUKSJONER



B1.8. Når du får beskjeden «added successfully», vises ikonet til enheten. Navnet kan endres hvis du vil, og du kan trykke «Done».



B1.9. Når enheten er lagt til, vises ikonet dens på startsidene i appen. Trykk for å gå inn i kontrollgrensesnittet.



B1.10. Trykk «ON» for å jobbe i «Random» modus som standard, eller velg en egnet modus og driftsfunksjon i henhold til den faktiske situasjonen.

OHJEET

1. Liittäminen sovellukseen

Lataa Smart Life -sovellus

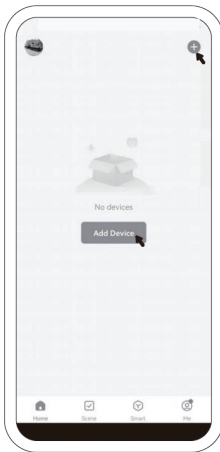
Etsi "Smart Life"-sovellus Sovelluskaupasta tai käytä QR-koodia:



1.1. Etsi "Smart Life"-sovellus Sovelluskaupasta tai skanna QR-koodia ladataksesi ja asentaaksesi sen.



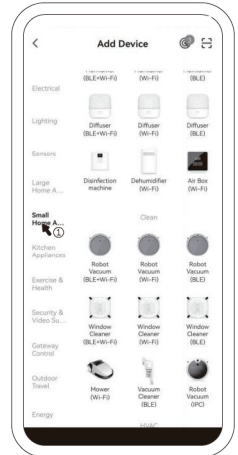
1.1



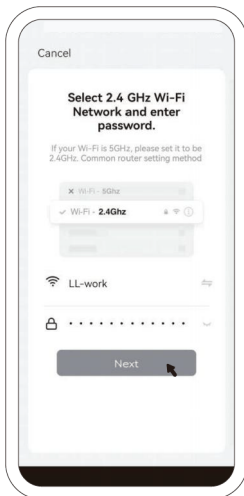
1.2

1.2. Napsauta rekisteröinnin ja sisäänkirjautumisen jälkeen "+"-merkkiä oikeassa yläkulmassa ja napsauta "Lisää laite".

1.3. Valitse "Small Household A..." - "Robot Vacuum (Wi-Fi)"



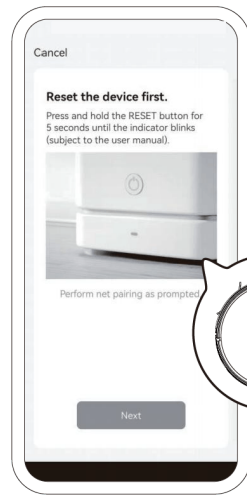
1.3



1.4

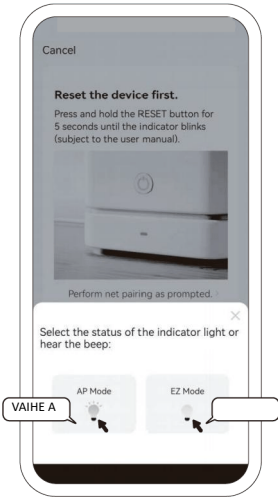
1.4. Syötä WiFi-salasana kirjautuaksesi sisään. Napsauta "seuraava".

1.5. Pidä "P" ja "R"-näppäintä painettuina samanaikaisesti vähintään 3 sekuntia, jolloin kuuluu ääni: "De De", ja Wi-Fi merkkivalo alkaa vilkkua. Napsauta sitten "seuraava".



1.5

OHJEET



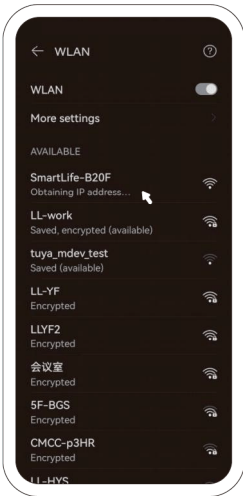
A1.6

A1.6. Yhteystiloja on kaksi, "AP Mode" ja "EZ Mode". (vaihe A 1.6): Valitse "AP Mode". (vaihe A1.7): Valitse "EZ Mode" (vaihe B1.7 Siirry suoraan siihen kohtaan.)

A1.7. Napsauta "Go to Connect" siirtyäksesi WiFi-valintaliittymään.



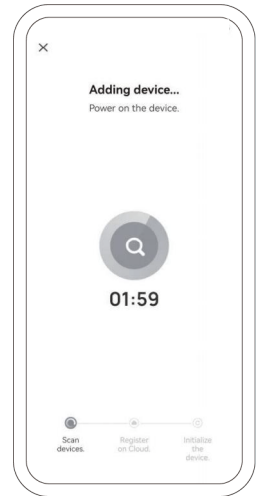
A1.7



A1.8

A1.8. Valitse laitteen lähettämä WiFi-signaali. Se on nimetty "SmartLife-XXXX". Palaa sitten sovellukseen.

A1.9. Kun laite on yhdistetty internetiin, kiinnitä huomiota liittymän antamiin vinkkeihin.



A1.9

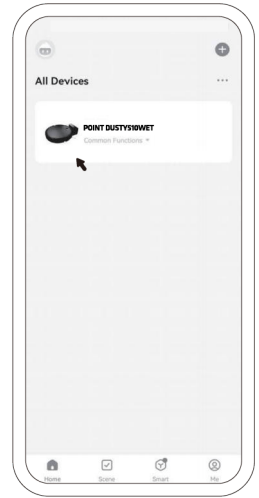
OHJEET



A1.10

A1.10. Kun näkyviin tulee "lisääminen onnistui", laitekuvake tulee näkyviin ja sen nimeä voi muuttaa halutuksi. Napsauta sitten "Valmis".

A1.11. Kun lisääminen on suoritettu loppuun, laitekuvake näkyy sovelluksen etusivulla. Napsauta siirtyäksesi ohjausliittymään.



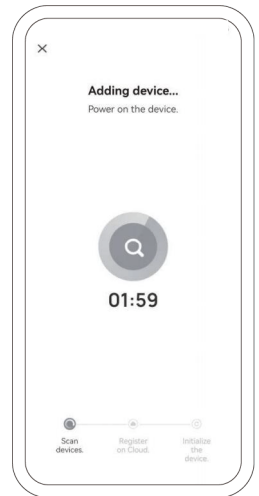
A1.11



A1.12

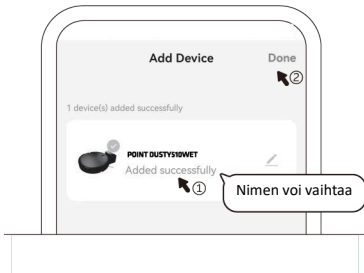
A1.12. Napsauta "ON", jos haluat robotin toimivan oletus- arvoisessa "Random" -tilassa tai valitse asianmukainen tila ja käyttötoiminto todellisen tilanteen mukaan.

B1.7. Valittuasi "EZ Mode", sovellus etsii itse älylaitteita samassa WiFi-ympäristössä. Kiinnitä sillä aikaa huomiota vinkeihin.

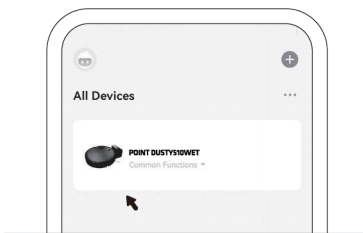


B1.7

OHJEET



B1.8. Kun näkyviin tulee "lisääminen onnistui", laitekuvake tulee näkyviin ja sen nimeä voi muuttaa halutuksi. Napsauta sitten "Valmis".



B1.9. Kun lisääminen on suoritettu loppuun, laitekuvake näkyy sovelluksen etusivulla. Napsauta siirtyäksesi ohjausliittymään.



B1.10. Napsauta "ON", jos haluat robotin toimivan oletusarvoisessa "Random" -tilassa tai valitse asianmukainen tila ja käyttötoiminto todellisen tilanteen mukaan.

INSTRUKTIONER

1. Tilslutning til appen

Download appen Smart Life

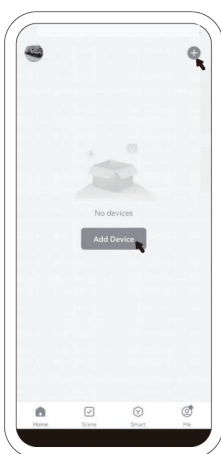
Søg efter "Smart Life" i App Store eller brug følgende QR-kode:



1.1. Søg efter appen "Smart Life" på App Store, eller scan koden for at downloade appen og installere den.



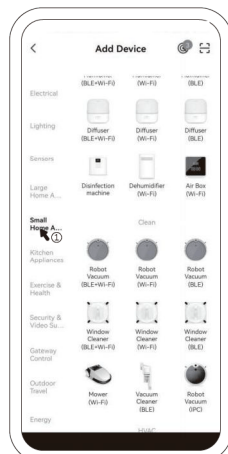
1.1



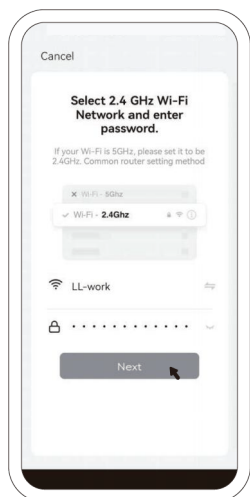
1.2

1.2. Når du har oprettet en konto og logget på, skal du klikke på "+" tegnet for oven til højre, eller klik på "Tilføj enhed".

4.3. Vælg "Small Household A..." -
1.3. "Robot Vacuum (Wi-Fi)"



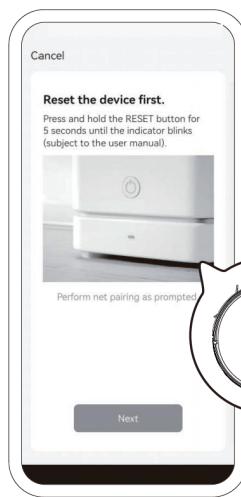
1.3



1.4

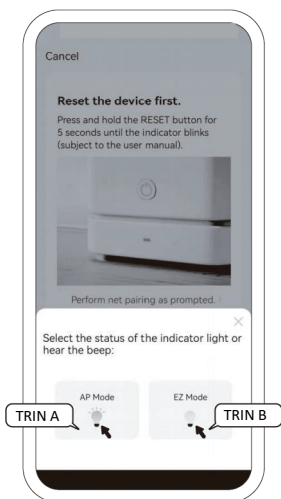
1.4. Indtast adgangskoden til Wi-Fi-netværket for, at logge på. Klik på "Næste".

1.5. Hold knapperne "⏻" og "⏻" nede på samme tid i mindst 3 sekunder, hvorefter du hører stemmen: "De De", og Wi-Fi indikatorerne begynder at blinke. Klik derefter på "Næste".



1.5

INSTRUKTIONER



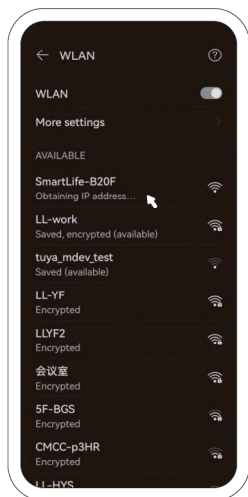
A1.6

A1.6. Produktet kan forbindes på to måder. Ved brug af "AP Mode" eller med "EZ Mode". (trin A 1.6): Vælg "AP Mode". (trin A1.7): Vælg "EZ Mode" (trin B1.7. Gå venligst til side 18.)

A1.7. Klik på "Gå til oprettelse af forbindelse" for, at åbne Wi-Fi-grænsefladen.



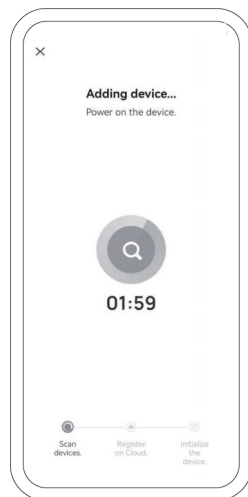
A1.7



A1.8

A1.8. Vælg Wi-Fi-sigaleet, der sendes af produktet. Det hedder "SmartLife-XXXX". Gå derefter tilbage til oprettelse af forbindelsen i appen.

A1.9. Når produktet er forbundet til internettet, bedes du venligst læse tipsene på grænsefladen.



A1.9

INSTRUKTIONER



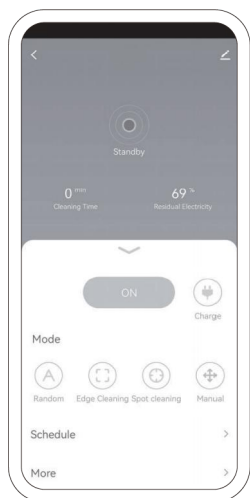
A1.10

A1.10. Når beskeden "Tilføjet" vises, vises produktikonet og navnet kan ændres efter eget ønske. Klik derefter på "Udført".

A1.11. Når produktet er blevet tilføjet, vises produktikonet på forsiden i appen. Klik, for at åbne betjeningsgrænsefladen.



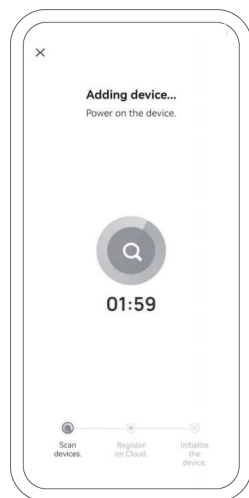
A1.11



A1.12

A1.12. Klik på "TIL", hvis produktet som standard skal køre på funktionen "Vilkårlig", eller vælg den passende funktion og betjeningsfunktion i henhold til situationen.

B1.7. Hvis der trykkes på "EZ mode", søger appen efter smartenheder på det samme Wi-Fi-netværk. Læs i mellemtiden tipsene.

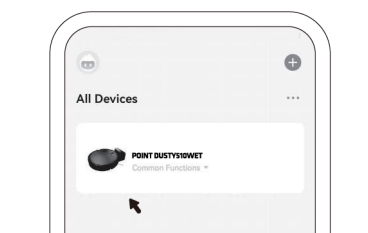


B1.7

INSTRUKTIONER



- B1.8. Når beskeden "Tilføjet" vises, vises produkt-ikonet og navnet kan ændres efter eget ønske. Klik derefter på "Udført".



- B1.9. Når produktet er blevet tilføjet, vises produktikonet på forsiden i appen. Klik, for at åbne betjeningsgrænsefladen.



- B1.10. Klik på "TIL", hvis produktet som standard skal køre på funktionen "Vilkårlig", eller vælg den passende funktion og betjeningsfunktion i henhold til situationen.

ANVISNINGAR

1. Ansluta app

Ladda ner Smart Life-appen

Sök efter "Smart Life" i App Store eller använd QR-koden nedan:



1.1. Sök efter appen "Smart Life" i App Store eller skanna koden för att ladda ner och installera den.



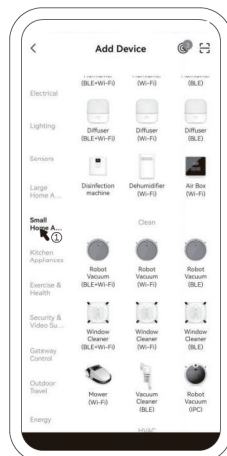
1.1



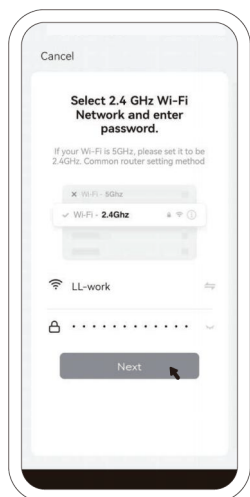
1.2

1.2. Efter registrering och inloggning trycker du på "+"-tecknet i det övre högra hörnet eller trycker på "Lägg till enhet".

1.3. Välj "Mindre hushållsapparater" - "Robotdammsugare (Wi-Fi)"



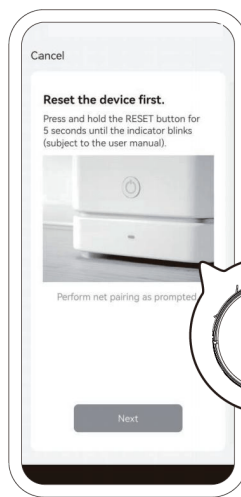
1.3



1.4

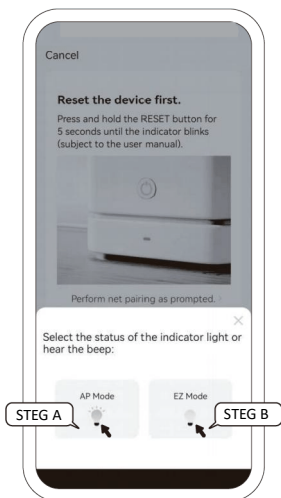
1.4. Ange WiFi-lösenordet för att logga in. Tryck på "Nästa".

1.5. Tryck på och håll in knapparna "⏻" och "🔌" samtidigt i minst 3 sekunder och hör sedan rösten: "De De", och Wi-Fi indikatorn börjar blinka. Tryck på "Nästa".



1.5

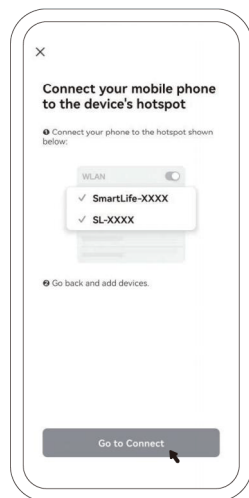
ANVISNINGAR



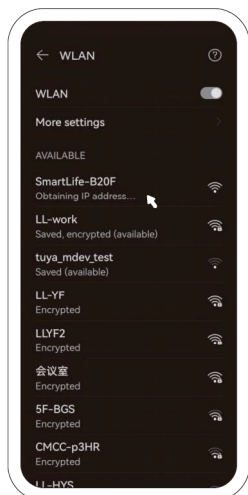
A1.6

A1.6. Det finns två anslutningslägen, "AP-läge" och "EZ-läge". (steg A 1.6): Välj "AP-läge". (steg A1.7): Välj "EZ-läge" (steg B1.7 hoppa till sidan 22.)

A1.7. Tryck på "Gå till anslutning" för att komma till gränssnittet för val av WiFi.



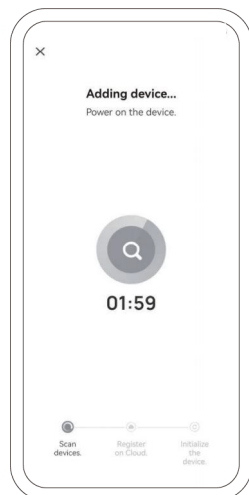
A1.7



A1.8

A1.8. Välj den WiFi-signal som sänds av utrustningen. Har namnet "SmartLife-XXXXXX". Återgå sedan till appanslutningen.

A1.9. När enheten är ansluten till internet ska du vara uppmärksam på tipsen i gränssnittet.



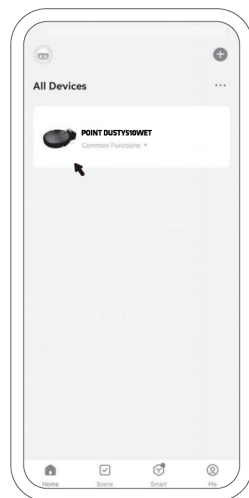
A1.9

ANVISNINGAR



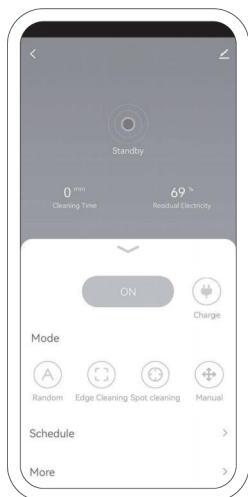
A1.10

A1.10. Efter meddelandet "Lades till framgångsrikt" visas enhetsikonen och namnet kan ändras enligt dina egna önskemål. Tryck på "Klar".



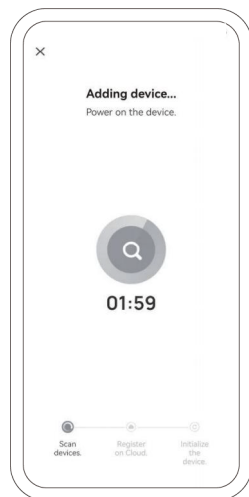
A1.11

A1.11. När du är klar kommer enhetens ikon att visas på appens startsida. Tryck för att komma in i kontrollgränssnittet.



A1.12

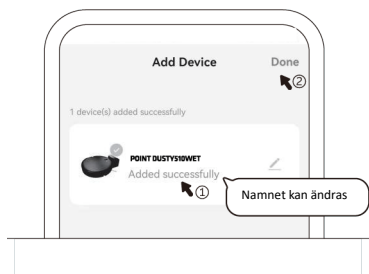
A1.12. Tryck på "PÅ" för att standardmässigt arbeta i läget "Sluppmässigt" eller välj lämpligt läge och funktion enligt den aktuella situationen.



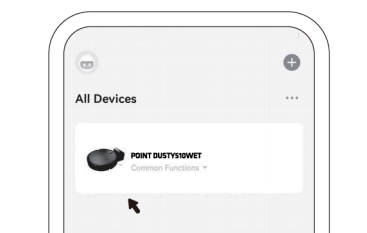
B1.7

B1.7. När du trycker på "EZ-läge" söker appen efter smarta enheter i samma WiFi-miljö. Under tiden bör du uppmärksamma tipsen.

ANVISNINGAR



- B1.8. Efter meddelandet "Lades till framgångsrikt" visas enhetsikonen och namnet kan ändras enligt dina egna önskemål. Tryck på "Klar".



- B1.9. När du är klar kommer enhetens ikon att visas på appens startsida. Tryck för att komma in i kontrollgränssnittet.



- B1.10. Tryck på "PÅ" för att standardmässigt arbeta i läget "Slumpmässigt" eller välj lämpligt läge och funktion enligt den aktuella situationen.

