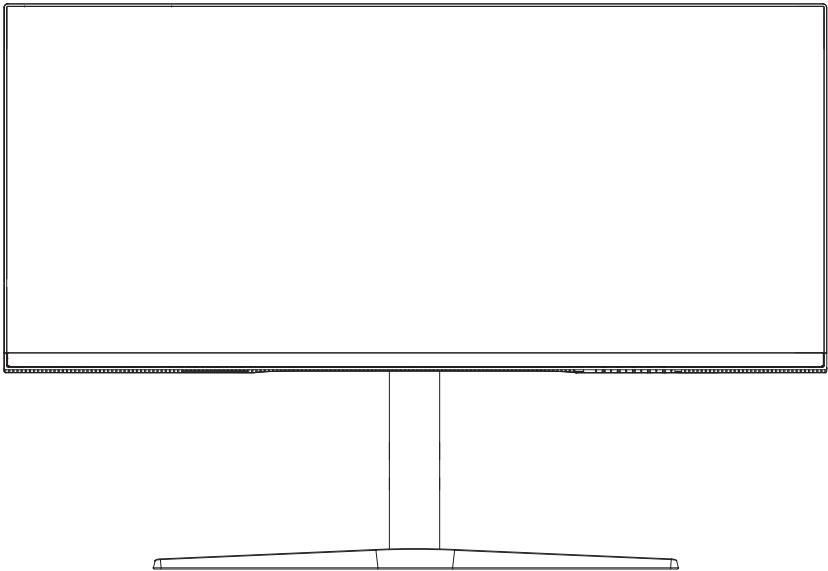


CEPTER

USER MANUAL

34"curved Monitor



C34PULSEXHAS

<https://www.ceptertech.com/>

GB

Thank you for choosing this Monitor.

Please read this instruction manual thoroughly before using and ensure you are familiar with the setup and operation of your new gaming gadget. Retain this instruction manual for future reference.

NO

Takk for at du valgte denne Monitoren.

Les denne bruksanvisningen nøye før bruk, og sørg for at du er kjent med oppsett og bruk av ditt nye spilltilbehør.

Ta vare på denne bruksanvisningen for fremtidig referanse.

DK

Tak, for at dit valg af dette Skærm.

Læs venligst denne brugsanvisning grundigt inden brug, og sørg for, at du er bekendt med opsætningen og driften af din nye spille-enhed. Behold denne brugsanvisning til senere brug.

FI

Kiitos, kun valitsit tämän monitori.

Lue nämä käyttöohjeet perusteellisesti ennen käyttöä ja varmista, että olet tutustunut uuden pelilaitteesi asettamiseen ja käyttöön.

Säilytä tämä käyttöopas tulevaa tarvetta varten.

SE

Tack för att du valt denna skärm.

Läs noggrant bruksanvisningen innan du använder spelenheten, för att se till att du har kunskap om dess inställningar och funktioner.

Spara bruksanvisningen för framtida referens.

Instruction Manual – English	page	3 - 10
Bruksanvisning – Norsk	side	11 - 18
Brugervejledning – Dansk	side	19 - 26
Käyttöopas - Suomi	sivu	27 - 34
Bruksanvisning – Svenska	sida	35 - 42

EN

NO

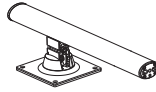
DK

FI

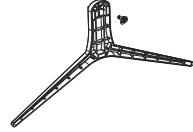
SE

Product introduction**Packing list**

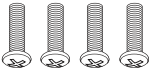
Monitor



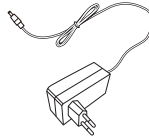
Stand



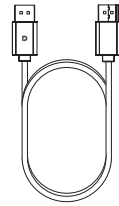
Base



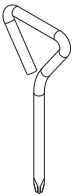
Screws x 4



Power Adapter



HDMI Cable



Screwdriver



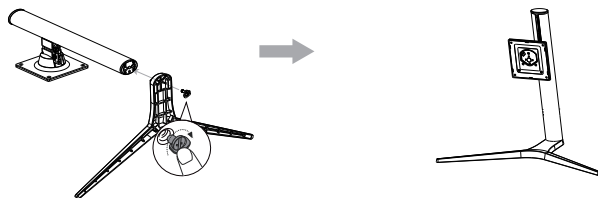
User Manual

- Redundant screws can be used as spare screws.

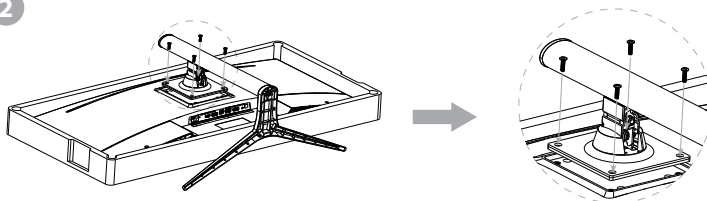
Installation

Installation of base

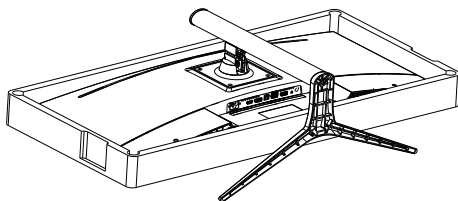
1



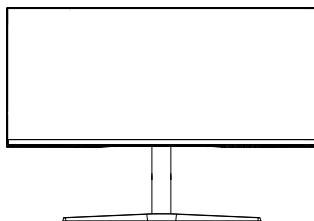
2




3



4

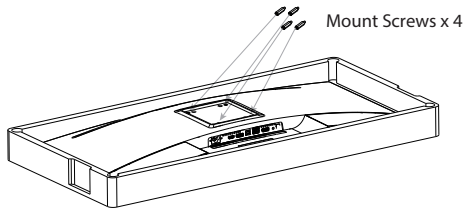


 Note: During standing of the whole monitor, do not press the liquid crystal screen with hand to avoid damage to the screen.

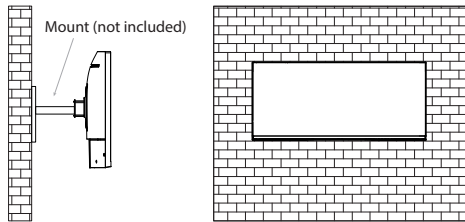
Installation

Installation of mount

1



2



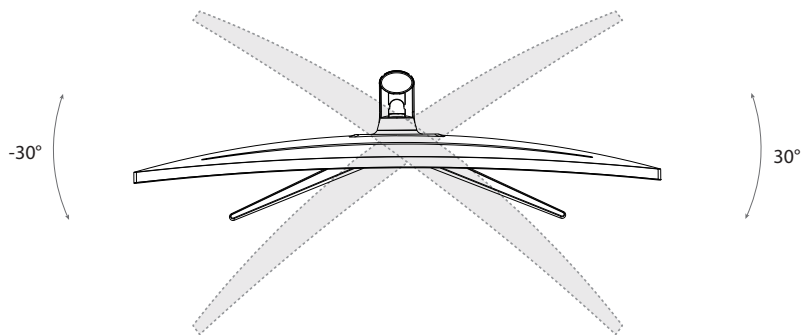
During padlocking of the monitor, do not pinch the screen with the hands to avoid damaging the screen. Install the mount to the mount stud by referring to the user manual of the mount (purchased separately).

Tips: The mounting hole distance of the mount for the product is 100x100mm.

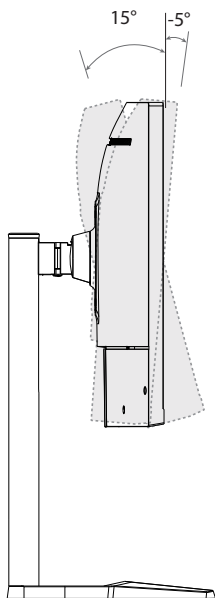


Notes: To prevent the monitor on the mount from failing, please install it firmly and protect it fully. Do not place or hang any object on the mount, and the using height of the mount should be less than 2 meters.

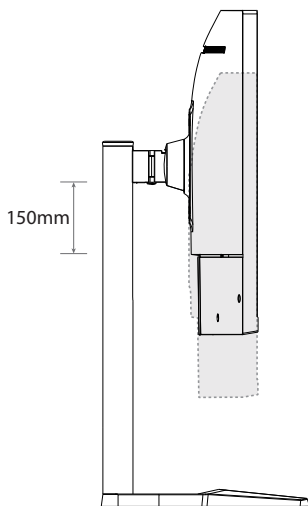
Adjusting the monitor



Rotation angle
-30°, +30°



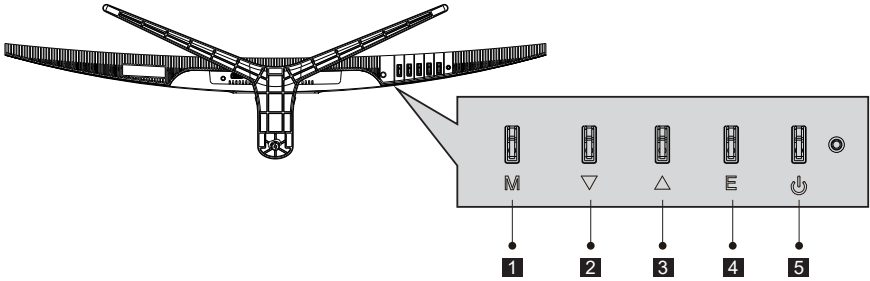
Tilting angle
-5°, +15°



Height Adjustment
150mm

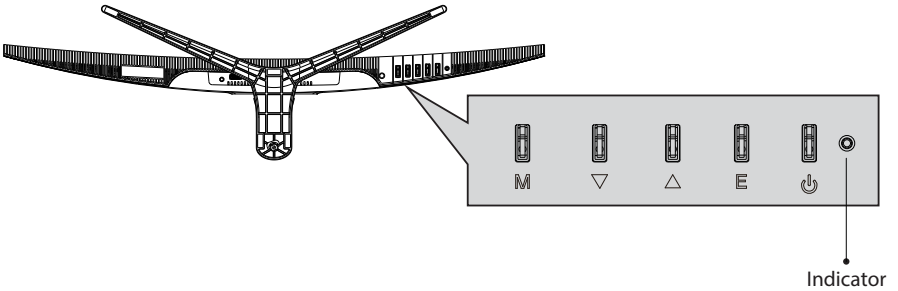
Usage

Description of buttons



Button	Function
1	M Menu button: Press to display OSD menu and enter sub-menus.
2	▼ Down button: Press to move down in menus.
3	▲ Up button: Press to move up in menus.
4	E Exit: Press to exit OSD menu.
5	⏻ Power button: Press to turn on/off the monitor.

Explanation of indicators



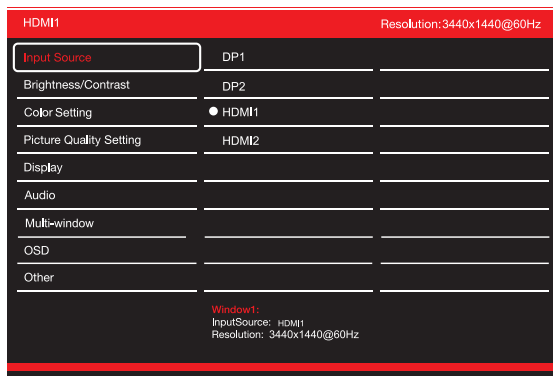
Indicator: Steady blue light indicates the power is on and the monitor runs normally. Red light to indicate no video source and no horizontal or vertical signal detected or low voltage. Please make sure that your computer is turned on and all video cables are fully plugged in and/or connected.

OSD menu

Menu description

- The color and shape of the OSD menu of the actual monitor may be slightly different from them shown in the figure.
 - Specifications of the OSD menu may change with improvements of functions without prior notice.
- The on-screen display (OSD) menu can be used to adjust the settings of the monitor and is displayed on the screen after turning on the monitor and pressing the M button.

1. Press any one of the buttons (M, ▼, ▲, E) to enter the OSD screen.



2. Press ▼ or ▲ to browse through the functions.

-Select the desired function, then press the M button to enter the submenu.

-Press ▼ or ▲ to browse the sub-menus, and then press the M key to confirm the selection of the desired function.

-Press ▼ or ▲ to select an option, then press M to confirm the setting and exit the current menu.

3. Press E to exit the menu interface.

Specification

Product model	C34PULSEXHAS	
Screen Size	34" (87cm)	
Aspect Ratio	21:9	
Viewing Angle	178°(H) / 178°(V)	
Pixel pitch	0.2325 (H) × 0.2325(V) mm	
Contrast ratio	1000:1(TYP)	
Colors	1.07B , 100% sRGB (10 bit)	
Resolution	3440x1440	
Maximum refresh rate	60Hz	
Power type	DC12V,4A	
Ports	HDMI2.0x2 + DP1.4x2 + Audio Out	
Product Dimensions Lifting base	Without base	817.6 x 368.1 x 76.4 mm
	With base	817.6 x 564x 235.5 mm
Tilting angle	Forward tilting : 5°; Backward tilting: 15°	
Height range	150mm	
Rotation angle	-30°, +30°	
Speaker	2x3W	
Net Weight	7.9KG	
Gross Weight	9.8KG	
Environmental conditions	Action	Temperature: 0°C~ 40°C (32°F ~ 104°F) Humidity: 10%~90% RH (non-condensing)
	Storage	Temperature: -20°~ 60° (-4°F ~ 140°F) Humidity: 5%~95% RH (non-condensing)



The terms HDMI and HDMI High-Definition Multimedia Interface, and the HDMI Logo are trademarks or registered trademarks of HDMI Licensing Administrator, Inc. in the United States and other countries.



-Dispose of all packaging, paper, cartons and plastic bags in accordance with your local recycling regulations.

-At the end of the product's lifespan, please dispose of it separately from your household waste at an authorized household WEEE waste recycling centre.

-For more information, please contact the local authority or the retailer where you purchased the product.

Power International AS,
PO Box 523, 1471 Lørenskog, Norway

Power Norge:
<https://www.power.no/kundeservice/>
T: 21 00 40 00

Expert Danmark:
<https://www.expert.dk/kundeservice/>
T: 70 70 17 07

Power Danmark:
<https://www.power.dk/kundeservice/>
T: 70 33 80 80

Punkt 1 Danmark:
<https://www.punkt1.dk/kundeservice/>
T: 70 70 17 07

Expert Finland:
<https://www.expert.fi/tuki/asiakaspalvelu/>
T: 020 7100 670

Power Finland:
<https://www.power.fi/tuki/asiakaspalvelu/>
T: 0305 0305

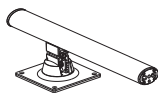
Power Sverige:
<https://www.power.se/kundeservice/>
T: 08 517 66 000

Produktintroduksjon

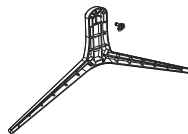
Pakkeliste



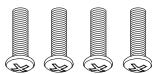
Skjerm



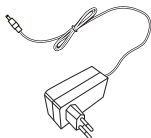
Gulvstativ



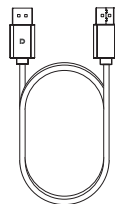
Sokkel



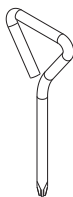
Skruer x 4



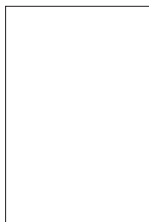
Strømadapter



HDMI-kabel



Skrutrekker



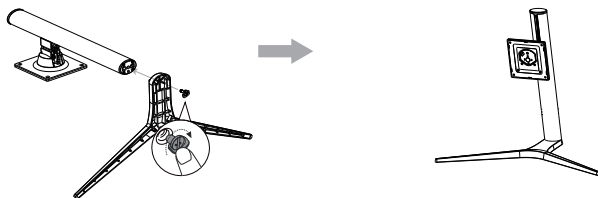
Bruksanvisning

- Skruer som er til overs kan brukes som reserveskruer.

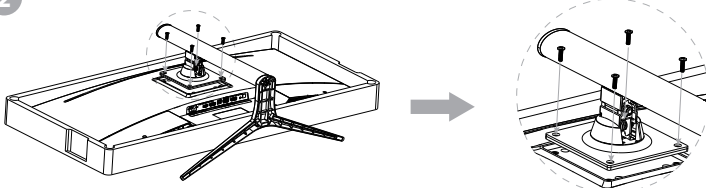
Installasjon

Montere sokkelen

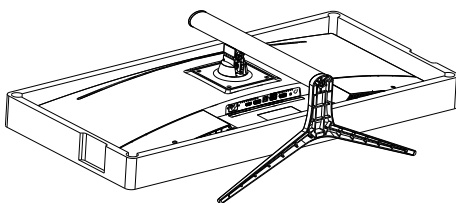
1



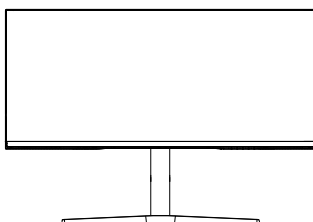
2



3



4

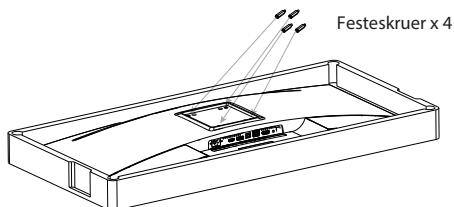


Merk: Når hele skjermen står, må du ikke trykke den med hånden for å unngå å skade skjermen.

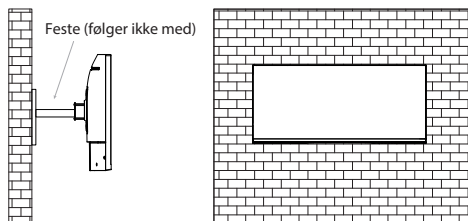
Installasjon

Montere feste

1



2



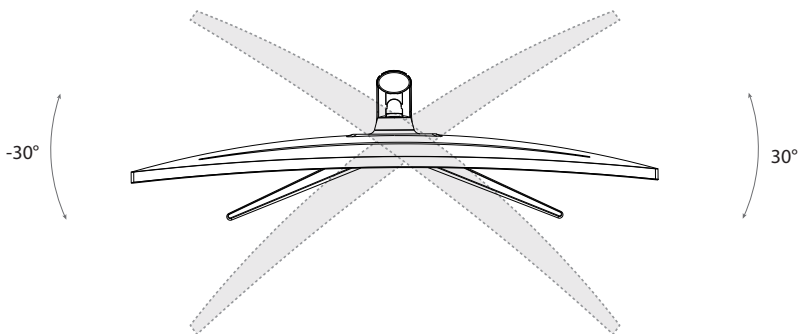
Når du låser skjermen med hengelås, må du ikke klemme den med hendene for å unngå å skade den. Sett festet på festetappen i henhold til bruksanvisningen til festet (kjøpes separat).

Tips: Avstanden til monteringshullet til produktets feste er 100x100mm.

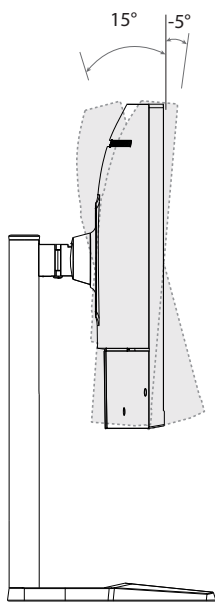


Merk: For å forhindre at skjermen på festet svikter må den installeres godt og beskyttes fullstendig. Ikke plasser eller heng noen gjenstander på festet. Festet bør ikke brukes høyere enn 2 meter.

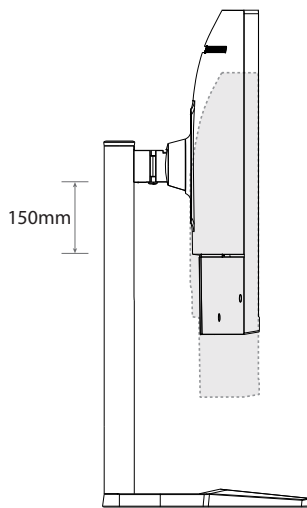
Justere skjermen



Rotasjonsvinkel
-30°, +30°



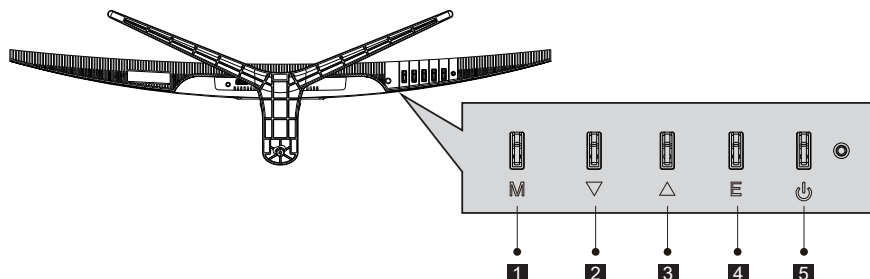
Skråstilling vinkel
-5°, +15°



Høydeområde
150mm

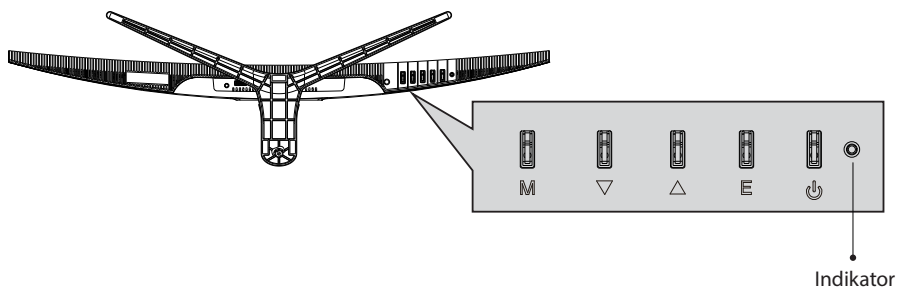
Bruk

Beskrivelse av knapper



Knapp	Funksjon
1	M Meny-knapp: Trykk for å vise skjermmenyen og gå inn i undermenyer.
2	▼ Ned-knapp: Trykk for å gå ned i menyene.
3	▲ Opp-knapp: Trykk for å gå opp i menyene.
4	E Avslutt: Trykk for å lukke skjermmenyen.
5	⏻ Strømknapp: Trykk for å slå skjermen på eller av.

Forklaring av indikatorer



Indikator: Konstant blått lys indikerer at strømmen er på og skjermen kjører som normalt. Rødt lys indikerer at det ikke er en videokilde og ingen horisontal eller vertikal signal oppdaget eller lav spenning. Sørg for at datamaskinen er slått på og at alle videokabler er plugget inn og/eller tilkoblet.

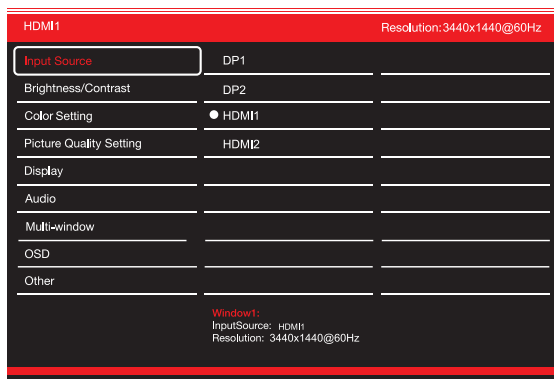
Skjermmeny

Menybeskrivelse

- Fargen og formen på skjermmenyen til den faktiske skjermen kan være litt forskjellig fra det som vises på figuren.
- Spesifikasjoner for skjermmenyen kan endres med forbedringer av funksjoner uten forvarsel.

På skjermmenyen kan man justere innstillingene på skjermen. Den vises på skjermen når man har slått på skjermen og trykket M-knappen.

1. Trykk en av knappene (M, ▼, ▲, E) for å gå inn i skjermmenyen.



2. Trykk ▼ eller ▲ for å bla gjennom funksjonene.
 - Velg ønsket funksjon, og trykk deretter M-knappen for å gå inn i undermenyen.
 - Trykk ▼ eller ▲ for å bla gjennom undermenyene, og trykk deretter M-knappen for å bekrefte valget av ønsket funksjon.
 - Trykk ▼ eller ▲ for å velge et alternativ, og trykk deretter M for å bekrefte innstillingen og gå ut av gjeldende meny.
3. Trykk E for å gå ut av menygrensesnittet.

Spesifikasjoner

Produktmodell		C34PULSEXHAS
Skjermstørrelse		34" (87cm)
Sideforhold		21:9
Betrakningsvinkel		178° (H) / 178° (V)
Pikselavstand		0,2325 (H) × 0,2325(V) mm
Kontrastforhold		1000:1(TYP)
Farger		1,07B, 100% sRGB (10 bit)
Oppløsning		3440x1440
Maksimal oppdateringsfrekvens		60 Hz
Strømtype		12 V, 4 A likestrøm
Porter		HDMI2.0x2 + DP1.4x2 + lyd ut
Produktets mål	Uten sokkel	817,6 x 368,1 x 76,4 mm
	Med sokkel	817,6 x 564x 235,5 mm
Skråstillingsvinkel		Vipping forover: 5°; Vipping bakover: 15°
Høydeområde		150 mm
Rotasjonsvinkel		-30°, +30°
Høytaler		2x3W
Nettovekt		7.9KG
Bruttovekt		9.8KG
Miljøforhold	Handling	Temperatur: 0–40 °C (32–104 °F) Fuktighet: 10–90 % RF (ikke-kondenserende)
	Oppbevaring	Temperatur: -20–60 °C (-4–140 °F) Fuktighet: 5–95 % RF (ikke-kondenserende)



Begrepe HDMI og HDMI High-Definition Multimedia Interface, samt HDMI-logoen, er varemerker eller registrerte varemerker for HDMI Licensing Administrator, Inc., i USA og i andre land.



HDMI™
HIGH-DEFINITION MULTIMEDIA INTERFACE



- Kast all emballasje, papir, kartonger og plastposer i samsvar med lokale regler for resirkulering.
- Når produktet ikke skal brukes lenger, må det avhendes adskilt fra husholdningsavfall hos en miljøstasjon for gjenvinning av elektrisk og elektronisk avfall.
- Du får nærmere informasjon ved å kontakte lokale myndigheter eller forhandleren du kjøpte produktet hos.

Power International AS,
Postboks 523, 1471 Lørenskog, Norge

Power Norge:
<https://www.power.no/kundeservice/>
T: 21 00 40 00

Expert Danmark:
<https://www.expert.dk/kundeservice/>
T: 70 70 17 07

Power Danmark:
<https://www.power.dk/kundeservice/>
T: 70 33 80 80

Punkt 1 Danmark:
<https://www.punkt1.dk/kundeservice/>
T: 70 70 17 07

Expert Finland:
<https://www.expert.fi/tuki/asiakaspalvelu/>
T: 020 7100 670

Power Finland:
<https://www.power.fi/tuki/asiakaspalvelu/>
T: 0305 0305

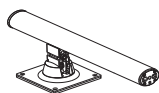
Power Sverige:
<https://www.power.se/kundeservice/>
T: 08 517 66 000

Produktintroduktion

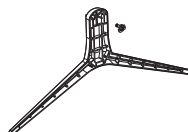
Pakkens indhold



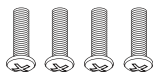
Skærm



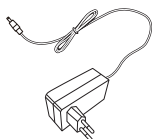
Fod



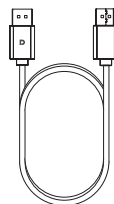
Fod



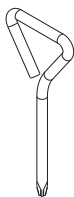
Skruer x 4



Strømadapter



HDMI-kabel



Skruetrækker



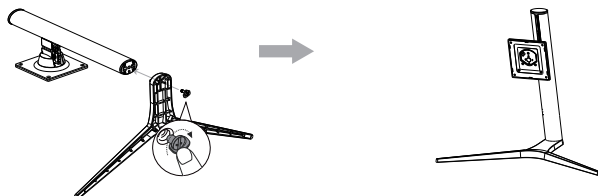
Brugervejledning

- Overskydende skruer kan bruges som reserveskruer.

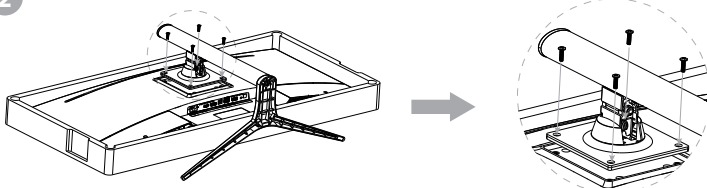
Opstilling

Montering af foden

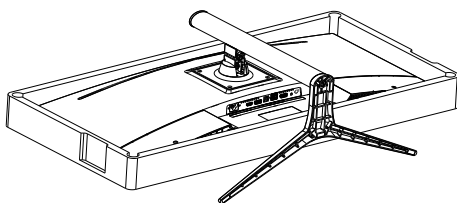
1



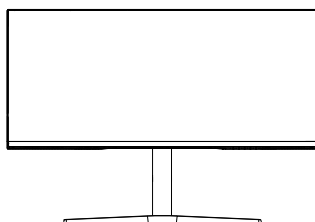
2



3



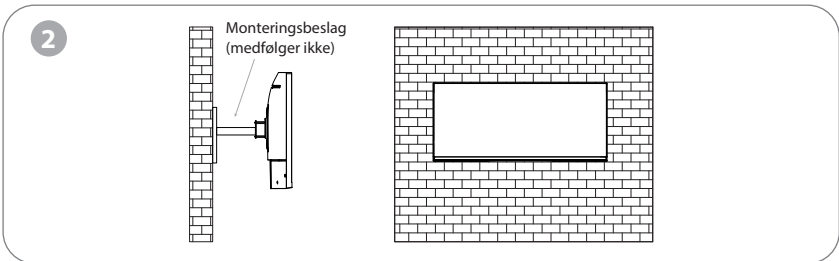
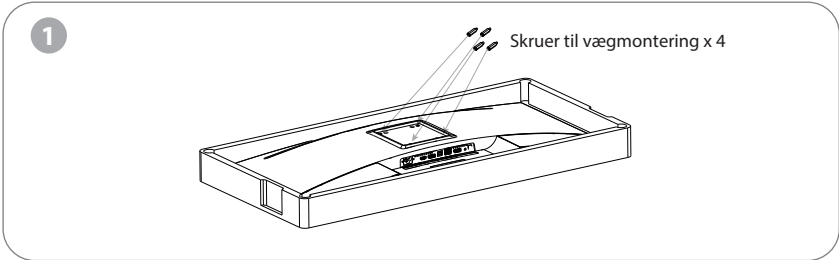
4



Bemærk: Når skærmen stilles op, skal du undgå at trykke på selve skærmen med hånden, da dette kan beskadige den.

Opstilling

Montering af ophænget



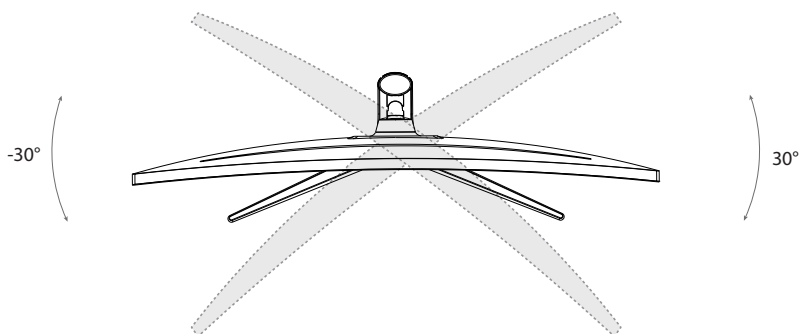
Hvis skærmen skal låses fast med en hængelås, skal du undgå at trykke på selve skærmen med hånden, da dette kan beskadige den. Monter ophænget på stiften, som vist i brugsvejledningen til ophænget (købes separat).

Tips: Afstanden mellem monteringshullerne 100 x 100 mm.

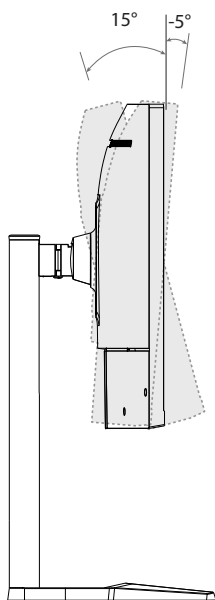


Bemærkninger: For at undgå, at skærmen falder ned, skal den monteres og fastgøres ordentligt. Anbring eller hæng ikke nogen genstand på ophænget. Det anbefales ikke, at hænge skærmen op i over 2 meters højde.

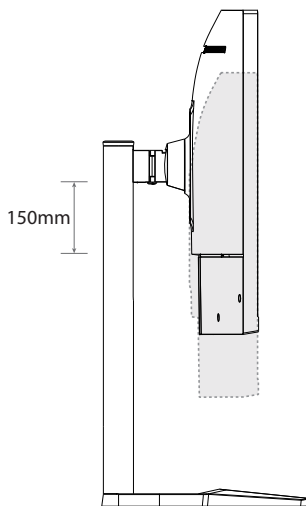
Justering af skærmen



Drejevinkel
-30°, +30°



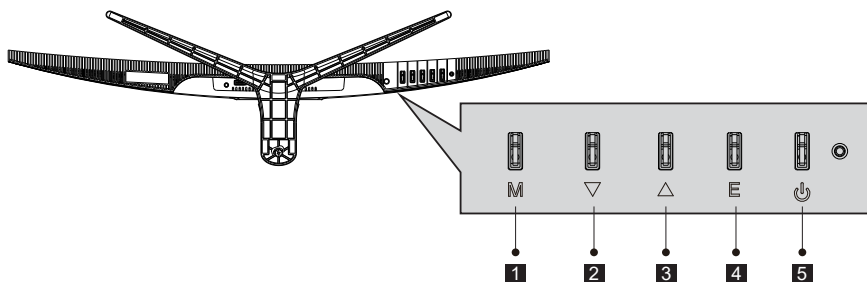
Vippevinkel
-5°, +15°



Højde Område
150mm

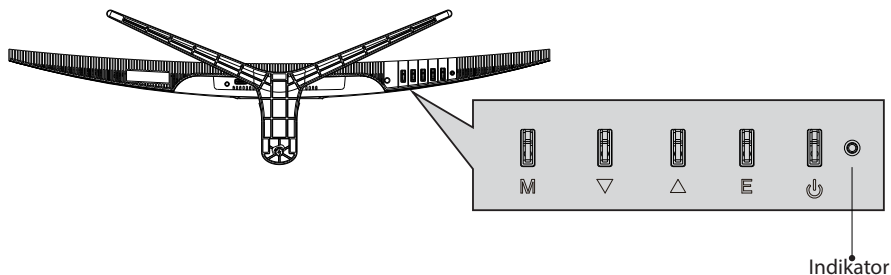
Brug

Beskrivelse af knapperne



Knap	Funktion
1	M Menu-knap: Trykkes, for at åbne skærmmenuen og for at åbne undermenuerne.
2	▼ Ned-knap: Trykkes, for at gå ned i menuerne.
3	▲ Op-knap: Trykkes, for at gå op i menuerne.
4	E Afslut: Trykkes, for at lukke skærmmenuen.
5	⏻ Tænd/sluk-knap: Trykkes for, at tænde/slukke skærmen.

Forklaring af indikatorerne



Lysindikator: Når indikatoren lyser blå betyder det, at strømmen er tændt, og at skærmen virker normalt. Når indikatoren lyser rød betyder det, at skærmen ikke har registreret nogen videokilder, eller nogen vandrette eller lodrette signaler, eller at skærmen modtager lav spænding. Sørg for, at din computer er tændt, og at alle videokabler er forbundet ordentligt.

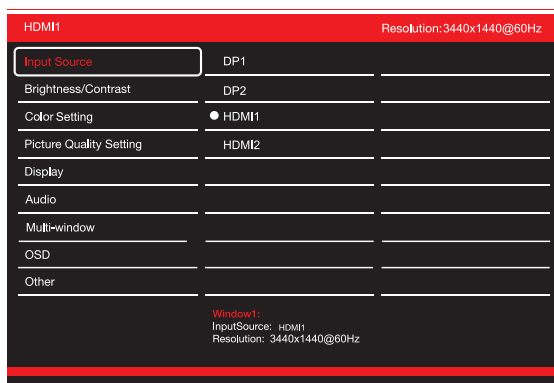
Skærmmenuen

Menubeskrivelse

- Farven og formen på skærmmenuen på den faktiske skærm er muligvis ikke ens med skærmen på billedet.
- Særmmenuens funktioner ændres muligvis for, at forbedre dem. Dette kan ændres uden forudgående varsel.

I skærmmenuen (OSD) kan du justere skærmens indstillinger, hvilket vises på skærmen, når den tændes og der trykkes på M-knappen.

1. Tryk på en af knapperne (M, ▼, ▲, E) for at åbne skærmmenuen.



2. Brug ▼ og ▲ til, at skifte mellem punkterne.
 - Vælg det ønskede punkt, og tryk derefter på M-knappen for at åbne undermenuen.
 - Brug ▼ og ▲ til, at skifte mellem undermenuerne, og tryk derefter på M-knappen for, at bekræfte valget af det ønskede punkt.
 - Brug ▼ og ▲ til, at vælge et punkt, og tryk derefter på M for at bekræfte indstillingen og lukke den aktuelle menu.
3. Tryk på E for, at lukke menuen.

Specifikationer

Produktmodel		C34PULSEXHAS
Skærmstørrelse		34" (87cm)
Billedforhold		21:9
Synsvinkel		178° (H)/178° (V)
Pixelafstand		0,2325 (H) × 0,2325(V) mm
Kontrastforhold		1000:1 (TYP.)
Farver		1,07B , 100% sRGB (10 bit)
Opløsning		3440 x 1440
Maksimal opdateringshastighed		60Hz
Strømtype		Jævnstrøm 12V, 4A
Porte		HDMI 2.0 x 2 + DP1.4 x 2 + Lydudgang
Produktmål Løftebund	Uden fod	817,6 x 368,1 x 76,4 mm
	Med fod	817,6 x 564x 235,5 mm
Hældningsvinkel		Hældning fremad: 5°; Hældning bagud: 15°
Højde Område		150 mm
Drejevinkel		-30°, +30°
Højttaler		2 x 3W
Nettovægt		7.9KG
Bruttovægt		9.8KG
Miljøbetingelser	Handling	Temperatur: 0°C~ 40°C (32°F ~ 104°F) Luftfugtighed: 10~ 90 % RH ikke-kondenserende
	Opbevaring	Temperatur: -20°~ 60° (-4°F ~ 140°F) Luftfugtighed: 5~ 95 % RH (ikke-kondenserende)



Udtrykkene HDMI og HDMI High-Definition Multimedia Interface og HDMI-logoet er varemærker eller registrerede varemærker tilhørende HDMI Licensing LLC i USA og andre lande.



- Bortskaf alt emballage, papir, kartoner og plastposer i overensstemmelse med dine lokale genbrugsbestemmelser.
- Ved slutningen af produktets levetid, skal det bortskaffes separat fra dit husholdningsaffald på et godkendt genbrugsplads.
- Kontakt de lokale myndigheder eller forhandleren for yderligere oplysninger.

Power International AS,
PO Box 523, 1471 Lørenskog, Norway

Power Norge:
<https://www.power.no/kundeservice/>
T: 21 00 40 00

Expert Danmark:
<https://www.expert.dk/kundeservice/>
T: 70 70 17 07

Power Danmark:
<https://www.power.dk/kundeservice/>
T: 70 33 80 80

Punkt 1 Danmark:
<https://www.punkt1.dk/kundeservice/>
T: 70 70 17 07

Expert Finland:
<https://www.expert.fi/tuki/asiakaspalvelu/>
T: 020 7100 670

Power Finland:
<https://www.power.fi/tuki/asiakaspalvelu/>
T: 0305 0305

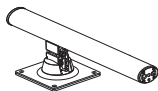
Power Sverige:
<https://www.power.se/kundeservice/>
T: 08 517 66 000

Tuotteen esittely

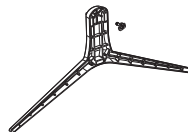
Pakkausluettelo



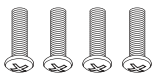
Monitori



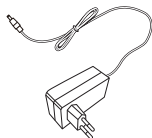
Jalusta



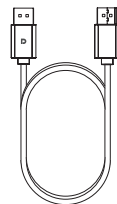
Pohjaosa



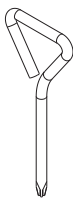
Ruuvit x 4



Virtasovitin



HDMI-kaapeli



Ruuvalta



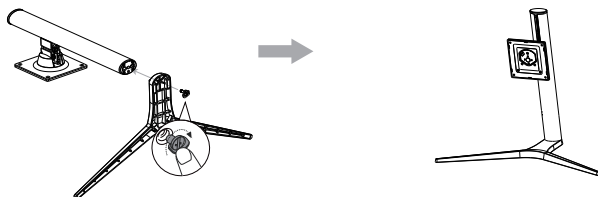
Käyttöopas

- Ylimääräisiä ruuveja voidaan käyttää vararuuveina.

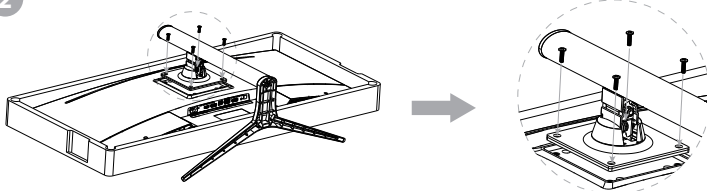
Asennus

Alustan asennus

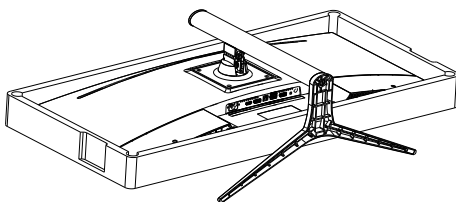
1



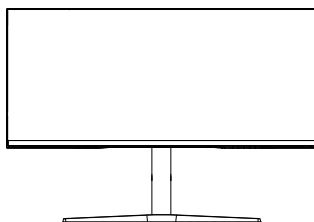
2



3



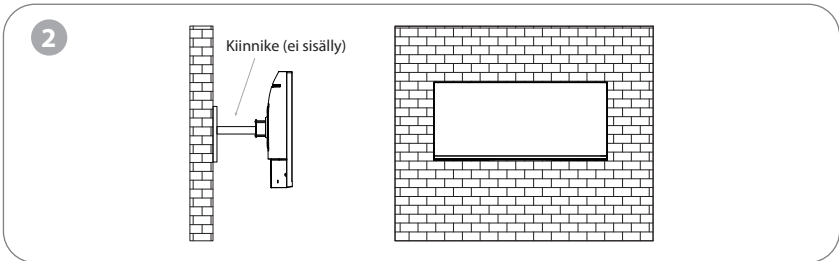
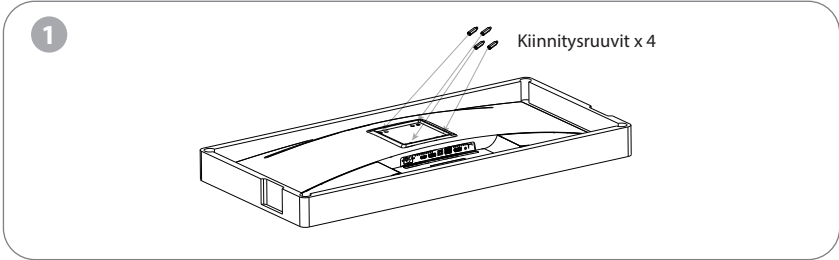
4



Huomautus: Älä paina nestekidenäyttöä käsin koko näytön seisomisen aikana, jotta näyttö ei vahingoitu.

Asennus

Kiinnikkeen asennus



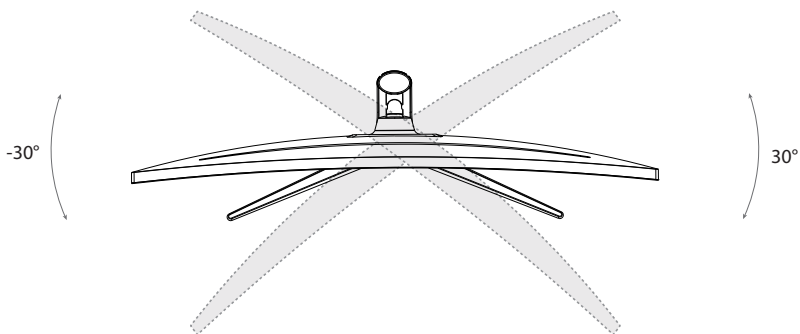
Älä purista näyttöä käsillä näyttöä lukittaessasi, jotta näyttö ei vahingoitu. Asenna kiinnike kiinnitystappiin kiinnikkeen käyttöohjeen mukaisesti (erikseen hankittava).

Vinkkejä: Tuotteen kiinnikkeen kiinnitysreikien etäisyys on 100x100mm.

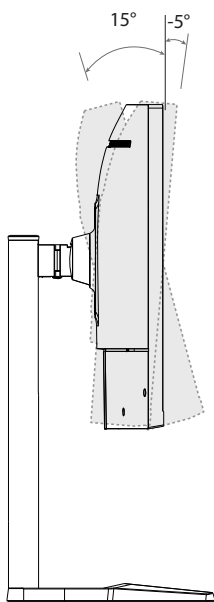


Huomautuksia: Asenna se tukevasti ja suojaa se kokonaan, jotta kiinnikkeessä oleva näyttö ei rikkoudu. Älä aseta tai ripusta mitään esineitä kiinnikkeeseen, ja kiinnikkeen käyttökorkeuden on oltava alle 2 metriä.

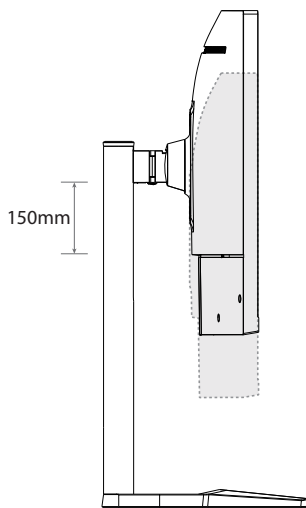
Näytön säätäminen



Kiertokulma
-30°, +30°



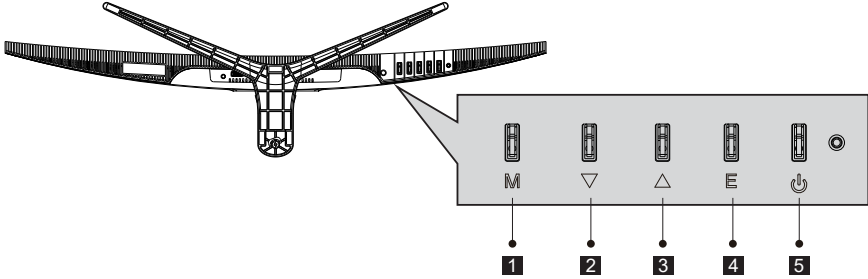
Kallistuskulma
-5°, +15°



Korkeusalue
150mm

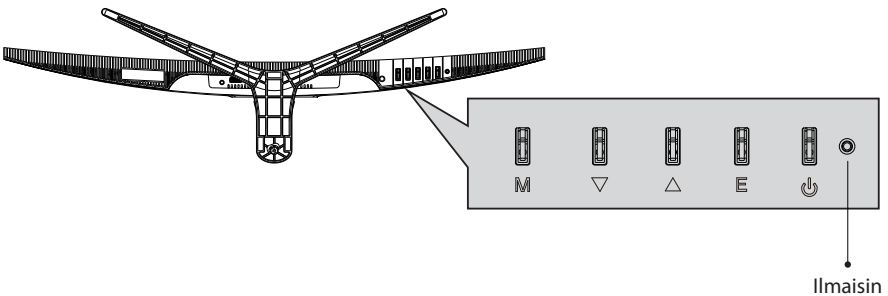
Käyttö

Painikkeiden kuvaus



Painike	Toiminto
1	M Valikkopainike: Näytä OSD-valikko ja siirry alivalikoihin painamalla.
2	▼ Alas-painike: Paina siirtyäksesi alaspäin valikoissa.
3	▲ Ylös-painike: Paina siirtyäksesi ylöspäin valikoissa.
4	E Poistu: Poistu OSD-valikosta painamalla.
5	⏻ Virtapainike: Paina tätä painiketta kytkeäksesi monitorin päälle/pois päältä.

Ilmaisimien selitys



Ilmaisim: Tasainen sininen valo osoittaa, että virta on kytketty ja näyttö toimii normaalisti. Punainen valo osoittaa, ettei videolähdettä tai vaaka- tai pystysuuntaista signaalia ole havaittu tai että jännite on alhainen. Varmista, että tietokone on päällä ja että kaikki videokaapelit on kytketty ja/tai liitetty.

OSD-valikko

Valikon kuvaus

- Varsinaisen näytön OSD-valikon väri ja muoto voivat poiketa hieman kuvassa esitetystä.
- OSD-valikon tekniset tiedot voivat muuttua toimintojen parannusten myötä ilman ennakoilmoitusta.

Näytön näyttövalikkoa (OSD-valikko) voidaan käyttää monitorin asetusten säätämiseen, ja se tulee näyttöön, kun monitori on kytketty päälle ja M-painiketta painetaan.

1. Paina mitä tahansa painiketta (M, ▼, ▲, E) siirtyäksesi OSD-näyttöön.



2. Selaa toimintoja painamalla ▼ tai ▲.
 - Valitse haluamasi toiminto ja siirry sitten alivalikkoon painamalla M-painiketta.
 - Selaa alivalikoita painamalla ▼ tai ▲ ja vahvista sitten haluamasi toiminnon valinta painamalla M-näppäintä.
 - Valitse vaihtoehto painamalla ▼ tai ▲ ja vahvista sitten asetukset painamalla M ja poistu nykyisestä valikosta.
3. Poistu valikkokäyttöliittymästä painamalla E.

Tekniset tiedot

Tuotteen malli		C34PULSEXHAS
Näyttöruudun koko		34" (87cm)
Kuvasuhte		21:9
Katselukulma		178°(H) / 178°(V)
Pikseliväli		0,2325 (H) × 0,2325 (V) mm
Kontrastisuhte		1000:1 (TYP)
Värit		1,07B , 100% sRGB (10 bit)
Resoluutio		3440x1440
Suurin virkistystaajuus		60 Hz
Tehotyyppe		DC12V,4A
Satamat		HDMI2.0x2 + DP1.4x2 + Audio Out (äänilähtö)
Tuotteen mitat Nostoalusta	Ilman jalustaa	817,6 x 368,1 x 76,4 mm
	Jalustan kanssa	817,6 x 564x 235,5 mm
Kallistuskulma		Eteenpäin kallistus: 5°; Kallistus taaksepäin: 15°
Korkeusalue		150 mm
Kiertokulma		-30°, +30°
Puhuja		2x3W
Nettopaino		7.9KG
Bruttopaino		9.8KG
Ympäristöolosuhteet	Toiminto	Lämpötila: 0 - 40°C (32 - 104°F) Kosteus: 10 - 90 % RH (ei-kondensoituvaa)
	Säilytys	Lämpötila: -20 - 60° (-4°F ~ 140°F) Kosteus: 5 - 95 % RH (ei-kondensoituvaa)



Termit HDMI ja HDMI High-Definition Multimedia Interface sekä HDMI-logo ovat HDMI Licensing Administrator, Inc:n tavaramerkkejä tai rekisteröityjä tavaramerkkejä Yhdysvalloissa ja muissa maissa.



- Hävitä kaikki pakkaukset, paperi, kartongit ja muovipussit paikallisten kierrätysmääräysten mukaisesti.
- Hävitä tuote käyttöiän päätyttyä erillään kotitalousjätteestäsi valtuutetussa kotitalouksien sähkö- ja elektroniikkalaiteromun kierrätyskeskuksessa.
- Lisätietoja saat paikallisilta viranomaisilta tai jälleenmyyjältä, josta ostit tuotteen.

Power International AS,
PO Box 523, 1471 Lørenskog, Norway

Power Norjassa:
<https://www.power.no/kundeservice/>
P: 21 00 40 00

Expert Tanskassa:
<https://www.expert.dk/kundeservice/>
P: 70 70 17 07

Power Tanskassa:
<https://www.power.dk/kundeservice/>
P: 70 33 80 80

Punkt 1 Tanskassa:
<https://www.punkt1.dk/kundeservice/>
P: 70 70 17 07

Expert Suomessa:
<https://www.expert.fi/tuki/asiakaspalvelu/>
P: 020 7100 670

Power Suomessa:
<https://www.power.fi/tuki/asiakaspalvelu/>
P: 0305 0305

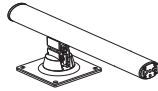
Power Ruotsissa:
<https://www.power.se/kundeservice/>
P: 08 517 66 000

Produktpresentation

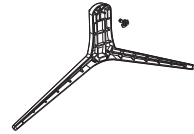
Innehåll i förpackningen



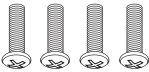
Bildskärm



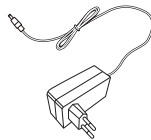
Stativ



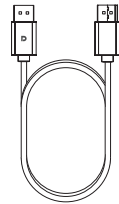
Bas



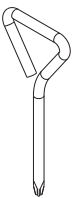
Skrudar x 4



Strömadapter



HDMI-kabel



Skruvmejsel



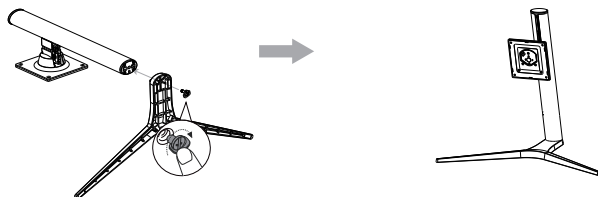
Bruksanvisning

- Kvarvarande skruvar kan användas som reservskruvar.

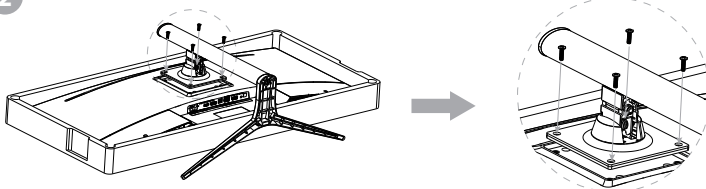
Installation

Installation av basen

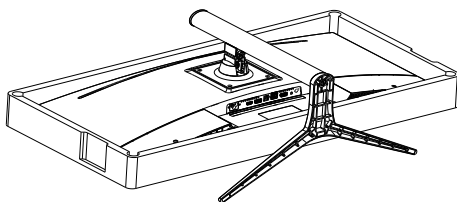
1



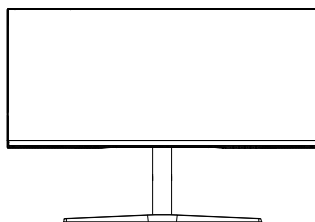
2



3



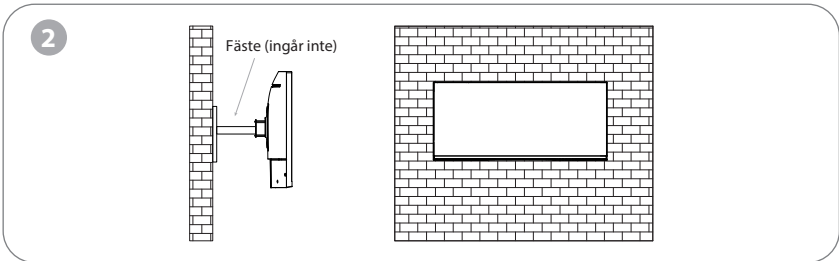
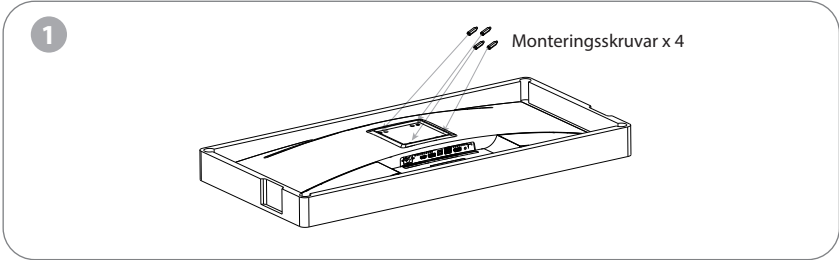
4



Obs: När du ställer upp skärmen får du inte trycka på LCD-skärmen med handen för att undvika skador på den.

Installation

Montering av fäste



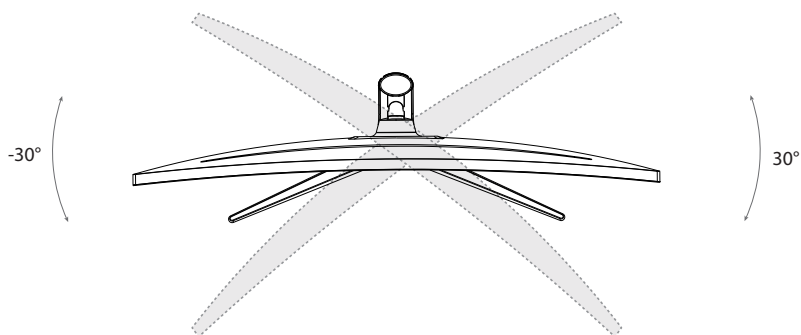
När du låser skärmen med hänglås får du inte klämma på skärmytan med händerna för att undvika att skärmen skadas. Installera fästet på fästbulten med hjälp av monteringsfäste bruksanvisning (köpt separat).

Tips: Monteringshåls avståndet för fästet för produkten är 75 x 75 mm.



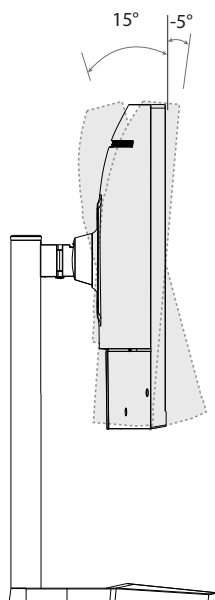
Noter: För att förhindra att skärmen på fästet inte går sönder ska du installera den ordentligt och skydda den helt och hållet. Placera inte eller häng något föremål på fästet och fästets användningshöjd bör vara mindre än 2 meter.

Justera bildskärmen



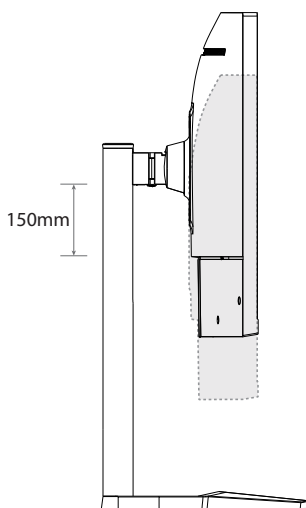
Rotationsvinkel

-30°, +30°



Lutningsvinkel

-5°, +15°

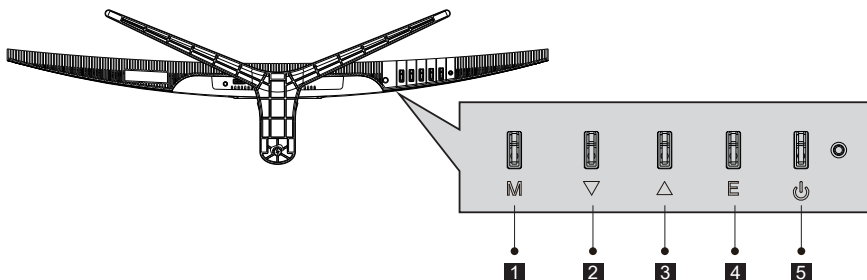


Höjdintervall

150mm

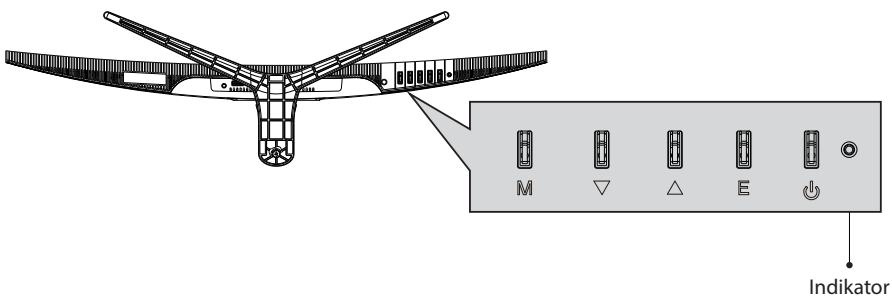
Användning

Beskrivning av knappar



Knapp	Funktion
1	M Menyknappen: Tryck på för att visa OSD-menyn och komma in i undermenyer.
2	▼ Nedknappen: Tryck på för att gå nedåt i menyerna.
3	▲ Uppknappen: Tryck på för att gå uppåt i menyerna.
4	E Avsluta: Tryck på för att avsluta OSD-menyn.
5	⏻ Strömbrytare: Tryck på för att slå på/av bildskärmen.

Förklaring av indikatorer



Indikator: Ett stadigt blått ljus visar att strömmen är på och att skärmen fungerar normalt. Rött ljus indikerar att det inte finns någon videokälla och att ingen horisontell eller vertikal signal har upptäckts eller att spänningen är låg. Kontrollera att datorn är påslagen och att alla videokablar är helt anslutna.

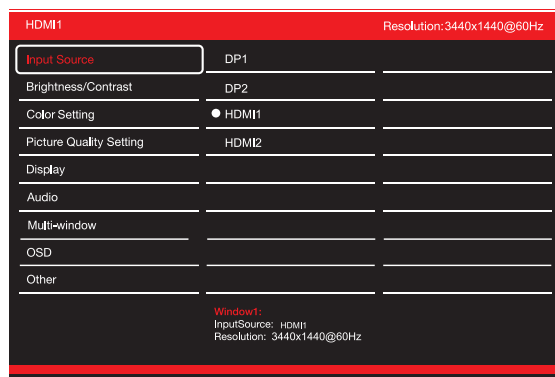
OSD-menyn

Beskrivning av meny

- Färgen och formen på OSD-menyn på den aktuella skärmen kan skilja sig något från dem som visas i figuren.
- Specifikationer för OSD-menyn kan ändras med förbättrade funktioner utan föregående meddelande.

OSD-menyn (On-screen display) kan användas för att justera skärmens inställningar och visas på skärmen efter att du har slagit på skärmen och trycker M-knappen.

1. Tryck på någon av knapparna (M, ▼, ▲, E) för att öppna OSD-skärmen.



2. Tryck på ▼ eller ▲ för att bläddra bland funktionerna.
 - Välj önskad funktion och tryck sedan på M-knappen för att komma till undermenyn.
 - Tryck på ▼ eller ▲ för att bläddra i undermenyerna och tryck sedan på M för att bekräfta valet av önskad funktion.
 - Tryck på ▼ eller ▲ för att välja ett alternativ och tryck sedan på M för att bekräfta inställningen och lämna den aktuella meny.
3. Tryck på E för att lämna menygränssnittet.

Specifikationer

Produktmodell	C34PULSEX	
Skärmstorlek	34" (87cm)	
Bildförhållande	21:9	
Visningsvinkel	178°(H) / 178°(V)	
Pixelavstånd	0,2325 (H) × 0,2325 (V) mm	
Kontrastförhållande	1000:1(TYP)	
Färger	1,07B , 100% sRGB (10 bit)	
Upplösning	3440x1440	
Maximal uppdateringsfrekvens	60 Hz	
Strömtyper	DC12V,4A	
Portar	HDMI2.0x2 + DP1.4x2 + Ljudutgång	
Produktmått Lyftbas	Utan bas	817,6 x 368,1 x 76,4 mm
	Med bas	817,6 x 564x 235,5 mm
Lutningsvinkel	Framåtlutning: 5°; bakåtlutning: 15°	
Höjdintervall	150 mm	
Rotationsvinkel	-30°, +30°	
Högtalare	2x3W	
Nettovikt	7.9KG	
Bruttovikt	9.8KG	
Miljöförhållanden	Åtgärd	Temperatur: 0°C~ 40°C Luftfuktighet: 10%~90% RH (icke-kondenserande)
	Förvaring	Temperatur: -20°~ 60°C Luftfuktighet: 5%~95% RH (icke-kondenserande)



Termerna HDMI och HDMI High-Definition Multimedia Interface samt HDMI-logotypen är varumärken eller registrerade varumärken som tillhör HDMI Licensing Administrator, Inc. i USA och andra länder.



HDMI™
HIGH-DEFINITION MULTIMEDIA INTERFACE



- Kassera allt förpackningsmaterial, papper, kartonger och plastpåsar i enlighet med ditt lands lokala regler för återvinning.
- I slutet av produktens livslängd, kassera separat från hushållsavfallet på en godkänd WEEE-återvinningsstation.
- För ytterligare information, kontakta din kommun eller återförsäljare där du köpte produkten..

Power International AS,
PO Box 523, 1471 Lørenskog, Norge

Power Norge:
<https://www.power.no/kundeservice/>
T: 21 00 40 00

Expert Danmark:
<https://www.expert.dk/kundeservice/>
T: 70 70 17 07

Power Danmark:
<https://www.power.dk/kundeservice/>
T: 70 33 80 80

Punkt 1 Danmark:
<https://www.punkt1.dk/kundeservice/>
T: 70 70 17 07

Expert Finland:
<https://www.expert.fi/tuki/asiakaspalvelu/>
T: 020 7100 670

Power Finland:
<https://www.power.fi/tuki/asiakaspalvelu/>
T: 0305 0305

Power Sverige:
<https://www.power.se/kundeservice/>
T: 08 517 66 000

CEPTER